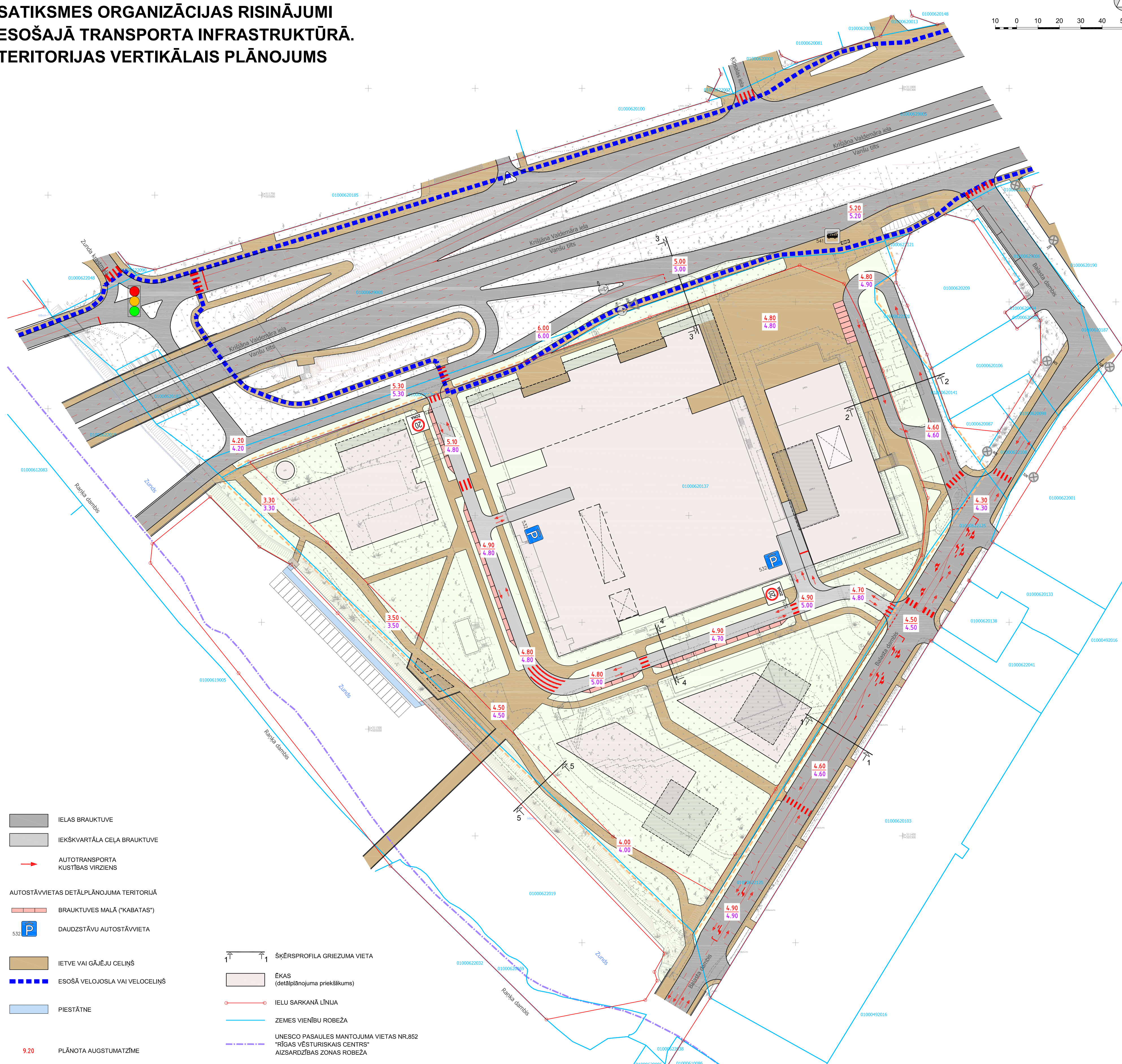
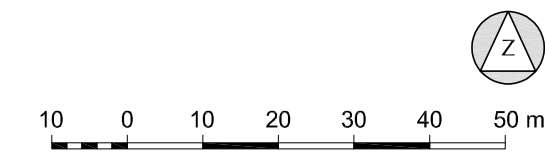


SATIKSMES ORGANIZĀCIJAS RISINĀJUMI ESOŠAJĀ TRANSPORTA INFRASTRUKTŪRĀ. TERITORIJAS VERTIKĀLAIS PLĀNOJUMS



- IELAS BRAUKTŪVE
- IEKŠKVARTĀLA CEĻA BRAUKTŪVE
- AUTOTRANSPORTA KUSTĪBAS VIRZIENS
- AUTOSTĀVVIETAS DETĀLPLĀNOJUMA TERITORIJĀ**
- BRAUKTUVES MALĀ ("KABATAS")
- DAUDZSTĀVU AUTOSTĀVVIETA
- IETVE VAI GĀJĒJU CEĻIŅŠ
- ESOŠĀ VELOJOSLA VAI VELOCELIŅŠ
- PIESTĀTNE
- PLĀNOTA AUGSTUMATZĪME
- ESOŠĀ AUGSTUMATZĪME

- ŠĶĒRSPROFILA GRIEZUMA VIETA
- ĒKAS (detālpilnojumā priekšlikums)
- IELU SARKANĀ LĪNIJA
- ZEMES VIENĪBU ROBEŽA
- UNESCO PASAULES MANTOJUMA VIETAS NR.852 "RĪGAS VĒSTURISKAIS CENTRS" AIZSARDZĪBAS ZONAS ROBEŽA
- DETĀLPLĀNOJUMA TERITORIJAS ROBEŽA

Piezīme. Ēku, būvju, satiksmes infrastruktūras un apstādījumu attēlojums ir konceptuāls.

Topogrāfijas dati.
1. Plāns sagatavots uz SIA "Metrum" 12.10.2017. izstrādātā inženiertopogrāfiskā plāna ar mēroga noteiktību 1:500 pamata.
2. LKS-92 TM koordinātu sistēma.
3. Mēroga koeficients 0.999600.
4. Latvijas normālo augstumu sistēma (LAS-2000.5).

Kartē izmantoti nekustamā īpašuma valsts kadastra informācijas sistēmas dati, 2018. gads.

IEROSINĀTĀJS:	SIA "PN Project" Reģ.Nr.40203063602, Ģertrūdes iela 66, Rīga, LV-1009	AMATS:	VĀRDS, UZVĀRDS:	OBJEKTS:	DETĀLPLĀNOJUMS RĪGĀ, ZEMES VIENĪBAI BALASTA DAMBĪ 2 (KADASTRA APZ. 01000620137)
IZSTRĀDĀTĀJS:	SIA "Grupa93" Reģ.Nr.50103129191, K.Barona iela 3-4, Rīga, LV-1050, tālr.: 27373939, e-pasts: info@grup93.lv, www.grupa93.lv	ARHITEKTE:	LOLITA ČAČE	RASĒJUMS:	SATIKSMES ORGANIZĀCIJAS RISINĀJUMI ESOŠAJĀ TRANSPORTA INFRASTRUKTŪRĀ. TERITORIJAS VERTIKĀLAIS PLĀNOJUMS
		PROJ. VADĪTĀJA:	KRISTĪNE CASNO	DATUMS:	12.09.2018.
		KARTOGRĀFS:	RONALDS KRŌMIŅŠ	MĒROGS:	1 : 1000
				LAPAS NUMURS:	8
				KOPĒJAIS LAPU SKAITS:	11